



MARS 1

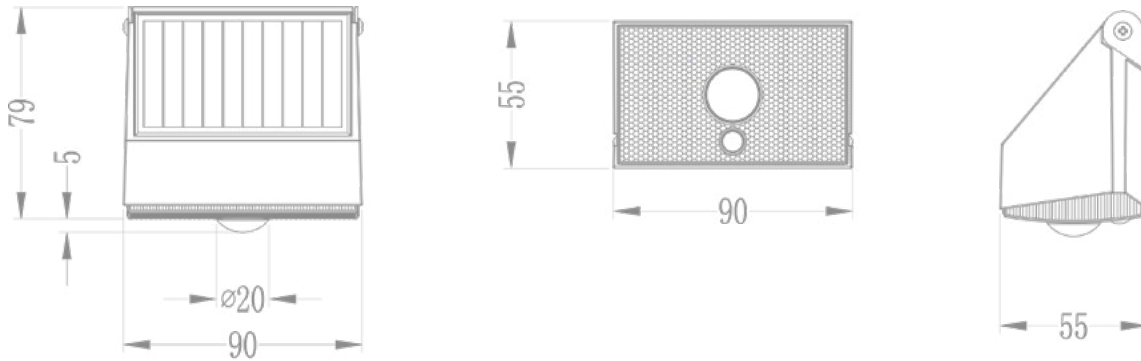
SWL-11



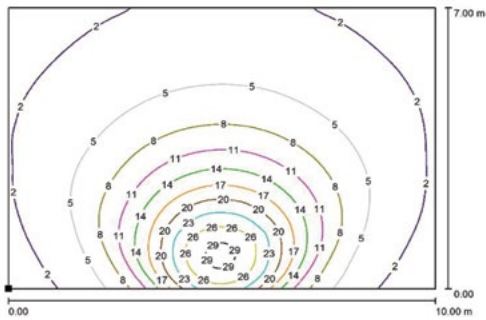
Μέγιστη ισχύς λαμπτήρα LED	6.25W-160lm/W
Μέγιστη φωτεινότητα	1000lm
Μπαταρία λιθίου	3.7V 7.4WH
Φ/Β panel	Μονοκρυσταλλικό
Ισχύς φ/β panel	5V/ 0.5W
Διαστάσεις	90mm x 55mm x 75mm
CCT	4000K
IP	54
Εγγύηση	2 έτη



ΔΙΑΣΤΑΣΕΙΣ (mm)

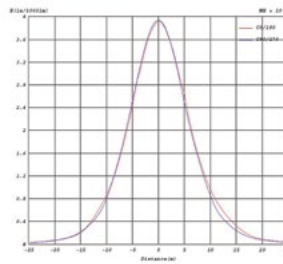


Road Simulated Diagram

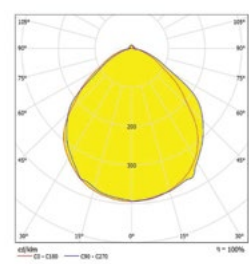


ILLUMIN

Illumination Curve

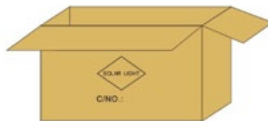


Luminance Distribution



Κουτί
1 τμχ/κούτι

Χαρτόκουτα
60 τμχ/κούτα



1 τμχ - Ηλιακό φωτιστικό
2 τμχ - Βίδες
2 τμχ - Αποστάτες
2 τμχ - Tie band

Μοντέλο	Συσκευασία	Τμχ/κούτα	Τμχ	Κούτα	Διάσταση κούτας (mm)	Καθαρό βάρος (kg)	Μεικτό βάρος (kg)
SWL-11	Κουτί	1	1	1	95*60*87	0.19	0.2
SWL-11	Χαρτόκουτα	60	60	1	372*325*305	12	12.5



Cable Tie



Cable Tie



Screw